

## НОВОУТВОРЕНЕ ОЗЕРО КРИВЕ НА ГУЦУЛЬЩИНІ



*Озеро Шибене на початку ХХ століття*

В історії природи Українських Карпат було багато паводків, які карпатські горяни називають «потопами» або «катастрофами». Катастрофічними в Карпатському регіоні вважають паводки 1736, 1832, 1927, 1969 і 2008 років. Про перші два існують тільки окремі письмові згадки в архівах. Про два наступні, сліди яких збереглися на території Гуцульщини до наших днів, є набагато більше письмових джерел та спогадів очевидців, які ми записали під час українознавчої експедиції «Гуцульська річка Чорний Черемош» влітку 2007 р. [1].

У результаті згаданих вище катастрофічних паводків в Українських Карпатах відбувалися значні зміни русел річок і потоків, гірських схилів і самих гір. Паводкові води змивали лісосплавні греблі, житлові будинки, мости, кладки, кашиці та інші прибережні споруди [2].

На Гуцульщині побутує мудрий вислів, який ми почули від столітнього гуцула Івана Рошеюка під час експедиції в найвисокогірнішому селі України Дземброня, що розташоване на схилах Чорногірського хребта: «Єк я умру, то гори ни засунутси». Гуцули вважають, що зсування гір є вкрай рідкісним і унікальним явищем у Карпатах. Досліджуючи останні катастрофічні паводки на Гуцульщині, ми виявили кілька випадків зсування частини гір, певну кількість зсувів лісових масивів і дуже багато зсувів ґрунту на стрімких гірських схилах. Усе це мало вплив на зміну гірського рельєфу і природного ландшафту Гуцульщини.

Про один історичний зсув частини гори Шурин відомо тільки те, що він відбувся ще до паводка 1927 р. Внаслідок цього на потоці Шибене, який впадає в річку Чорний Черемош, утворилося найбільше за площею озеро в



*Сучасний вигляд озера Шибене*

Українських Карпатах – Шибене. Воно нанесене на всі географічні карти Українських Карпат. На його природній основі в середині ХІХ ст. була споруджена велика гребля із дерева та каміння, і в результаті утворилося природно-рукотворне озеро-кляуза Шибене, яке мало площу 15 га. До 60-х років ХХ ст. на його основі діяла найбільша на Гуцульщині кляуза-гать для сплаву лісу по Чорному Черемошу. Останнім гатярем її був Василь Харук, 1934 р.н., житель села Криворівня на Верховинщині.

4 серпня 2009 р. Філія «Гуцульщина» НДІУ провела повторну українознавчу експедицію «Гуцульська річка Чорний Черемош», в якій взяли участь заступник директора з наукової роботи НДІУ Т.Кононенко та наукові співробітники Філії «Гуцульщина» НДІУ І. Зеленчук, Я. Зеленчук, Ю. Зітинюк, а також працівник Карпатського НПП Б. Мотрук та випускник Івано-Франківської медичної академії І. Нечай. У результаті цієї експедиції ми виявили, що катастрофічна повінь у липні 2008 р. значно змінила русло і всю прибережну смугу річки Чорний Черемош. Від села Буркут до кляузи-гати Балтагул паводковими водами Чорного Черемошу знесена значна частина колишньої дороги. На цьому відрізку течії річки вона залишилася лише на географічних картах Верховинщини. Вниз по течії Чорного Черемошу, від села Буркут до села Устеріки, зруйнована майже вся прибережна смуга разом із річковою інфраструктурою. Тому потрібні величезні матеріальні та фінансові витрати, щоб за кілька років відбудувати всі об'єкти, зруйновані стихією.



*Залишки греблі на озері Шибене*



*Марія Форгіль біля озера Криве*

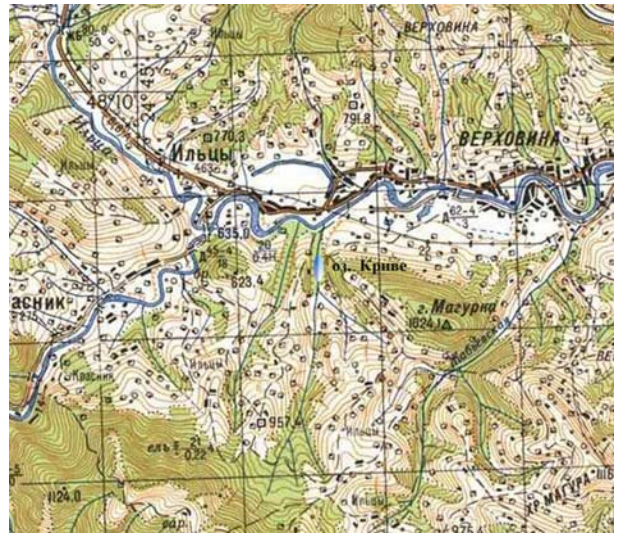


Учасники експедиції виконують вимірювання на озері Криве

Під час експедиції було виявлено також дві історичні зміни в природі Українських Карпат. Перша – це зменшення площі гірського озера Шибене із 15 га до 1 га, що відбулося внаслідок руйнування греблі лісоспавної кляузи-гаті Шибене та занесення його камінням, піском і намулом. Таким чином, на географічних картах Верховинського району Івано-Франківської області потрібно графічно зменшити площу озера Шибене у 15 разів, і тоді воно втратить статус найбільшого озера Українських Карпат.

Наше «географічне відкриття» стосується новоутвореного озера на гірському потоці Кривець, котрий протікає на території селища Верховина. Потік Кривець витікає з-під гори Кринта (1359 м н. р. м.), що належить до Гринявських гір, має праву притоку – потік Підмагурка і у верхній частині селища Верховина впадає в річку Чорний Черемош. Під час цієї українознавчої експедиції ми вперше довідалися про нове озеро на потоці Кривець.

Трохи пізніше, 11 вересня, ми зустрілися з місцевими жителями Верховини Марією Василівною Форгіль, 1934 р.н., Юрієм Юрійовичем Морочилом, 1938 р.н., Василюною Михайлівною Проданюк, 1933 р. н., та Дмитром Дмитровичем Мартищуком, 1985 р.н. Вони розповіли багато цікавого про утворення нового озера. Зокрема, жителька присілка Кривець Марія Форгіль згадувала: «Тої ночі безперестанку йшов дощ, тай так дуже блискало й гриміло, шо аж хата дрижела. У неділю рано ми уздріли, шо у нашій толоці, на Дворищу, кавалок Магурки, разом із смеречім, зсунуви аж до самої Гонтаривки, тай загатив потік. Вода футко наповнила всю долину, і так утворилося цисе озеро. Разом з тим забрало й нашу



Фрагмент карти околиць Верховини із нанесеним новоутвореним озером Криве

дорогу до Верховини. Витак місці бульдозери робили дорогу до нас. Місцями ми позакладали плоти, аби худоба ни упала у озеро».

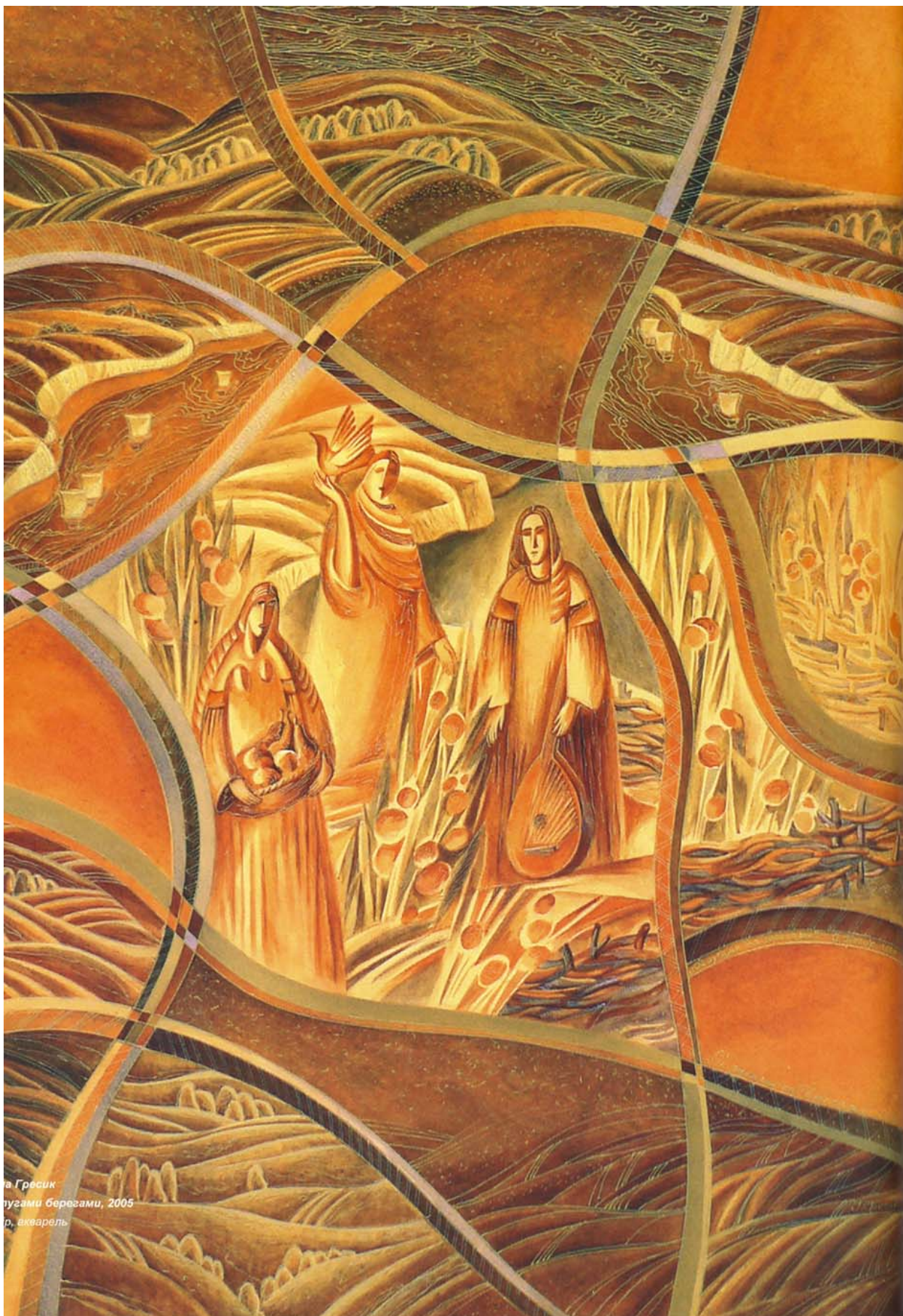
Нове озеро в Українських Карпатах, яке утворилося 27 липня 2008 р. (останнього дня катастрофічного паводка) внаслідок гірського обвалу північно-західної частини гори Магурка (1024 м н. р. м.) в напрямі гори Гонтарівка, належить до загатного типу озер. Русло гірського потоку Кривець було перекрито широкою греблею із каміння, деревини і ґрунту. Протягом короткого часу долина потоку Кривець заповнилася водою. Новоутворене гірське озеро має форму витягнутої латинської букви «S». Учасники експедиції разом із місцевим жителями присілка Кривець назвали нове озеро – **Криве**. Таким чином, воно вже протягом року знаходиться на території селища Верховина і має такі приблизні розміри: довжина (від початку до греблі) – 370 м; ширина (у найширшому місці) – 50 м; глибина озера (у найглибшому місці) – 10 м; ширина греблі – 70 м.

Озеро надзвичайно красиве, наповнене чистою і холодною водою, його поверхня дзеркально відбиває мальовничий ліс навколо нього. В Кривому озері проживають такі представники іхтіофауни, як струмкова форель (*Salmo trutta*), плямиста саламандра (*Salamandra salamandra*), Карпатський тритон (*Lissotriton montandoni*), який є ендеміком Українських Карпат, та інші. Нове гірське озеро потрібно графічно позначити на сучасних географічних картах Верховинщини. Для цього необхідно провести його детальне наукове дослідження фахівцями відповідних науково-дослідних інститутів України.

#### ЛІТЕРАТУРА

1. Зеленчук І., Зеленчук Я. Черемош – Священна Ріка гуцулів // Гуцульщина. – 2007. – Ч. 62. – С. 112–128.
2. Зеленчук І. Історія катастрофічної повені на річці Черемош 1927-го року // Гуцульщина. – 2007. – Ч. 62. – С. 129–133.

**Ярослав ЗЕЛЕНЧУК**  
кандидат історичних наук,  
науковий співробітник Філії «Гуцульщина» НДІУ



Ірина Гресик  
Ой лугами берегами, 2005  
р., акварель

*Ірина Гресик*  
**ОЙ ЛУГАМИ БЕРЕГАМИ, 2005**